



KLAIPĖDOS MIESTO
VISUOMENĖS
SVEIKATOS BIURAS

KLAIPĖDOS LIUDVIKO STULPINO PROGIMNAZIJOS MOKINIŲ SVEIKATOS RODIKLIŲ ANALIZĖ 2021-2022 M.

Parengė: Visuomenės sveikatos specialistė
Danguolė Beniušienė

Klaipėda, 2022

MOKINIŲ SVEIKATOS DUOMENŲ ANALIZĖS APRAŠYMAS (1)

Lietuvos Respublikos sveikatos apsaugos ministro 2018 m. rugpjūčio 13 d. įsakymu Nr. V-905 patvirtintos Lietuvos higienos normos HN 21:2017 „Mokykla, vykdanči bendrojo ugdymo programas. Bendrieji sveikatos saugos reikalavimai“ 75 punkte nurodyta, kad mokyklos vadovas ar jo įgaliotas asmuo turi užtikrinti, kad mokiniai iki 18 metų ugdymo procese dalyvautų pasitikrinę sveikatą ir pateikę mokinio sveikatos pažymėjimą, išduotą ne anksčiau kaip prieš metus.

Naujoje mokykloje pradėję mokytis mokiniai mokinio sveikatos pažymėjimą turi pateikti iki rugsėjo 15 d.

MOKINIŲ SVEIKATOS DUOMENŲ ANALIZĖS APRAŠYMAS (2)

Duomenys apie mokinių sveikatos būklę gaunami iš statistinės apskaitos formos Nr. 0271/a „Mokinio sveikatos pažymėjimas“ (toliau – Mokinio sveikatos pažymėjimas), patvirtintos Lietuvos Respublikos sveikatos apsaugos ministro 2004 m. gruodžio 24 d. įsakymu Nr. V- 951 „Dėl statistinės apskaitos formos Nr. 027-1/a „Mokinio sveikatos pažymėjimas“ patvirtinimo“ (žin., 2005, Nr. 3-38; 2013, Nr. 52-2611).

Vadovaujantis sveikatos apsaugos ministro 2018 m. balandžio 26 d. įsakymu Nr. V-657 „Dėl elektroninės sveikatos paslaugų ir bendradarbiavimo infrastruktūros informacinės sistemos naudojimo tvarkos aprašo patvirtinimo“ pakeitimo“, nuo 2018 m. birželio 1 d. duomenys, susiję su mokinio sveikatos pažymėjimu, visose asmens sveikatos priežiūros įstaigose tvarkomi elektroniniu būdu.

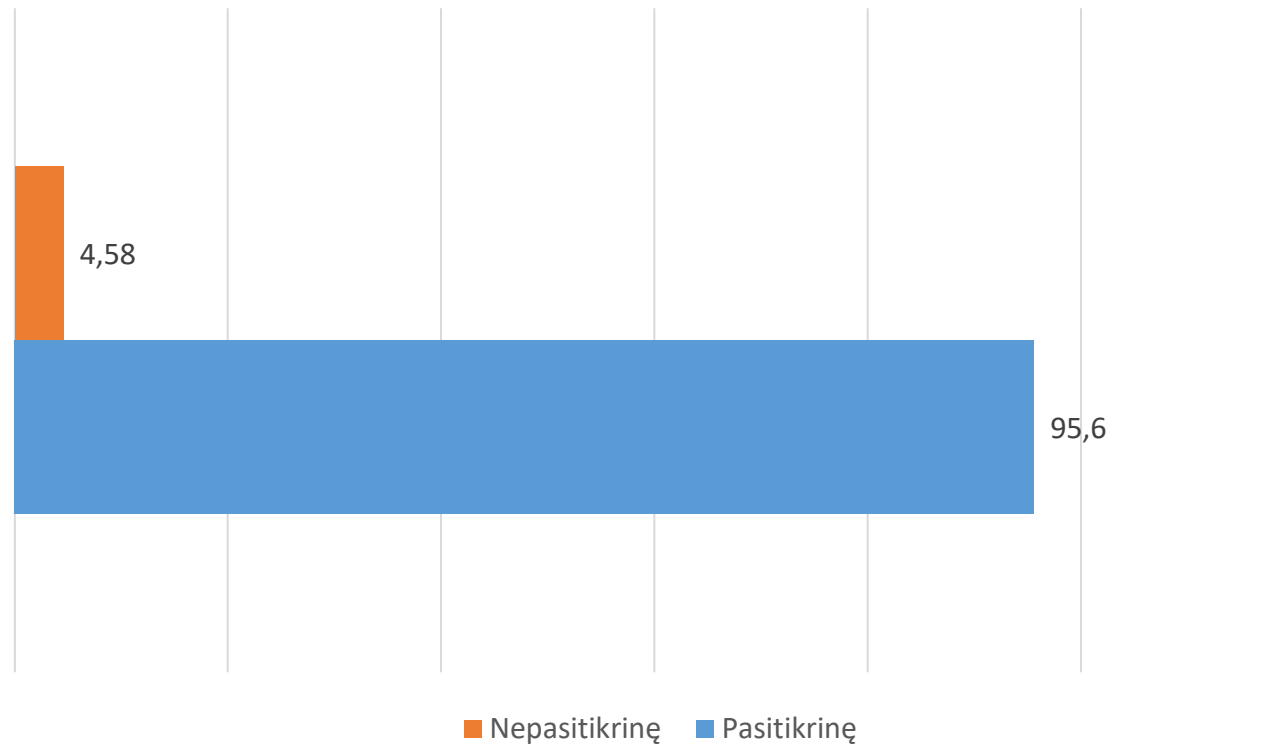
- Elektroniniu būdu užpildytas ir pasirašytas mokinio sveikatos pažymėjimas patenka į Elektroninę sveikatos paslaugų ir bendradarbiavimo infrastruktūros informacinę sistemą (ESPBI IS), iš kurios yra perduodamas į Higienos instituto Mokinių sveikatos stebėsenos informacinę sistemą (VSS IS). Su šia sistema dirba visuomenės sveikatos specialistai, vykdančys visuomenės sveikatos priežiūrą mokykloje.
- Atsižvelgiant į mokinių sveikatos problemas yra kryptingai planuojama ir įgyvendinama sveikatos priežiūra bendrojo lavinimo mokyklose, naudojamos sveikatos stiprinimo priemonės, susijusios su ligų ir traumų profilaktika.

PROFILAKTINIŲ MOKINIŲ SVEIKATOS PATIKRINIMŲ REZULTATAI

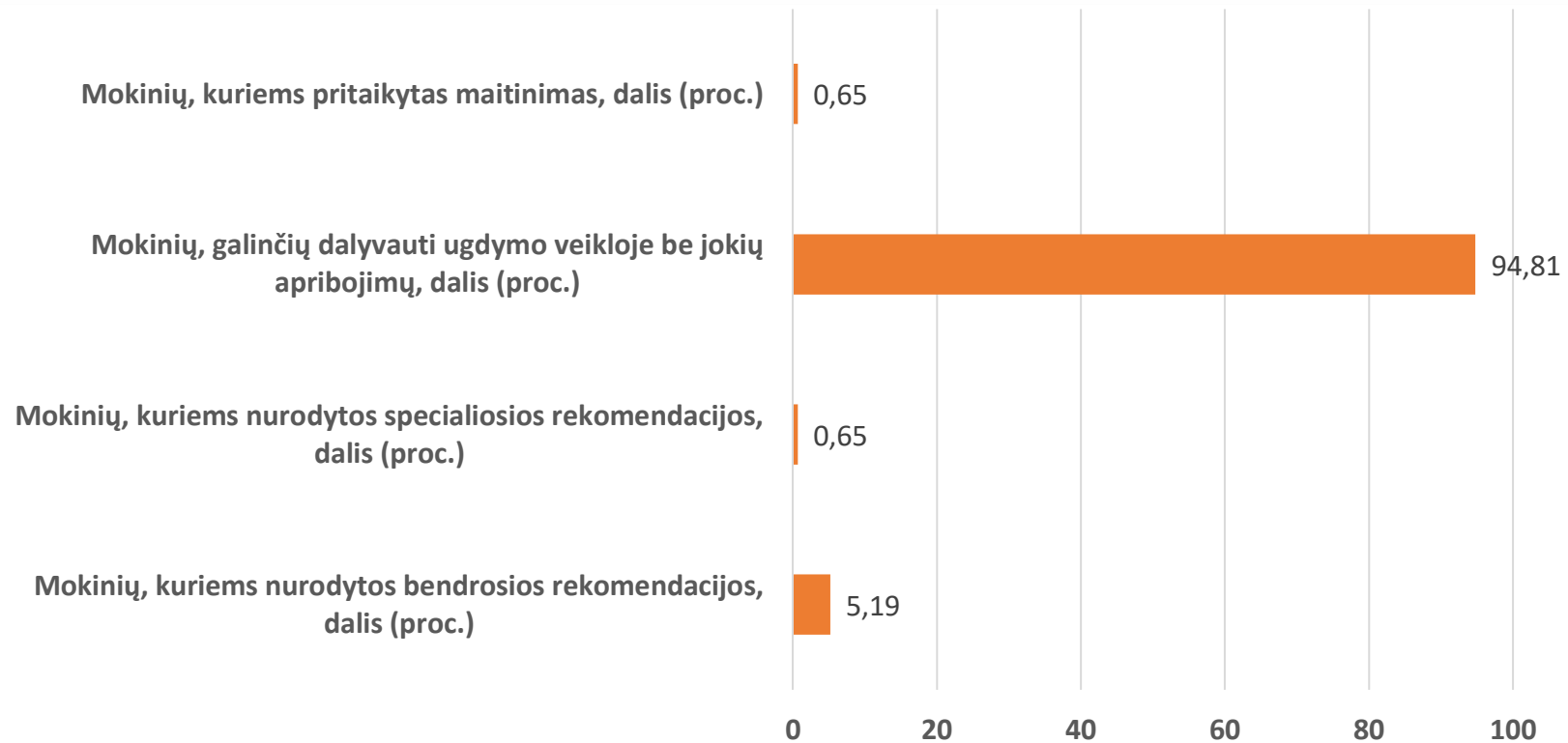
2021 M.

Šaltinis: Vaikų sveikatos stebėsenos informacinė sistema (VSSIS)

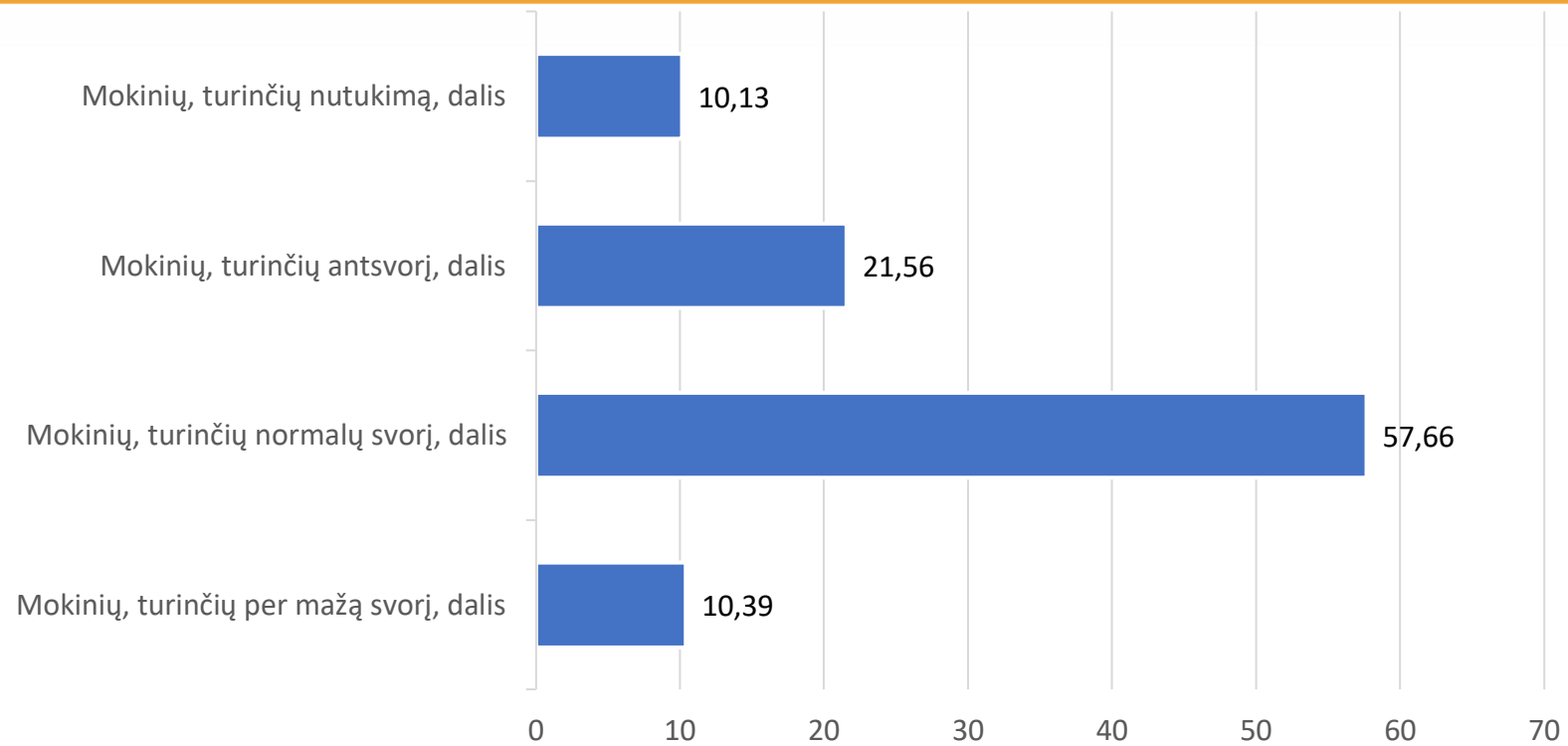
PASITIKRINUSIŪJŲ IR NEPASITIKRINUSIŪJŲ SVEIKATĄ MOKINIŲ DALIS (PROC.)



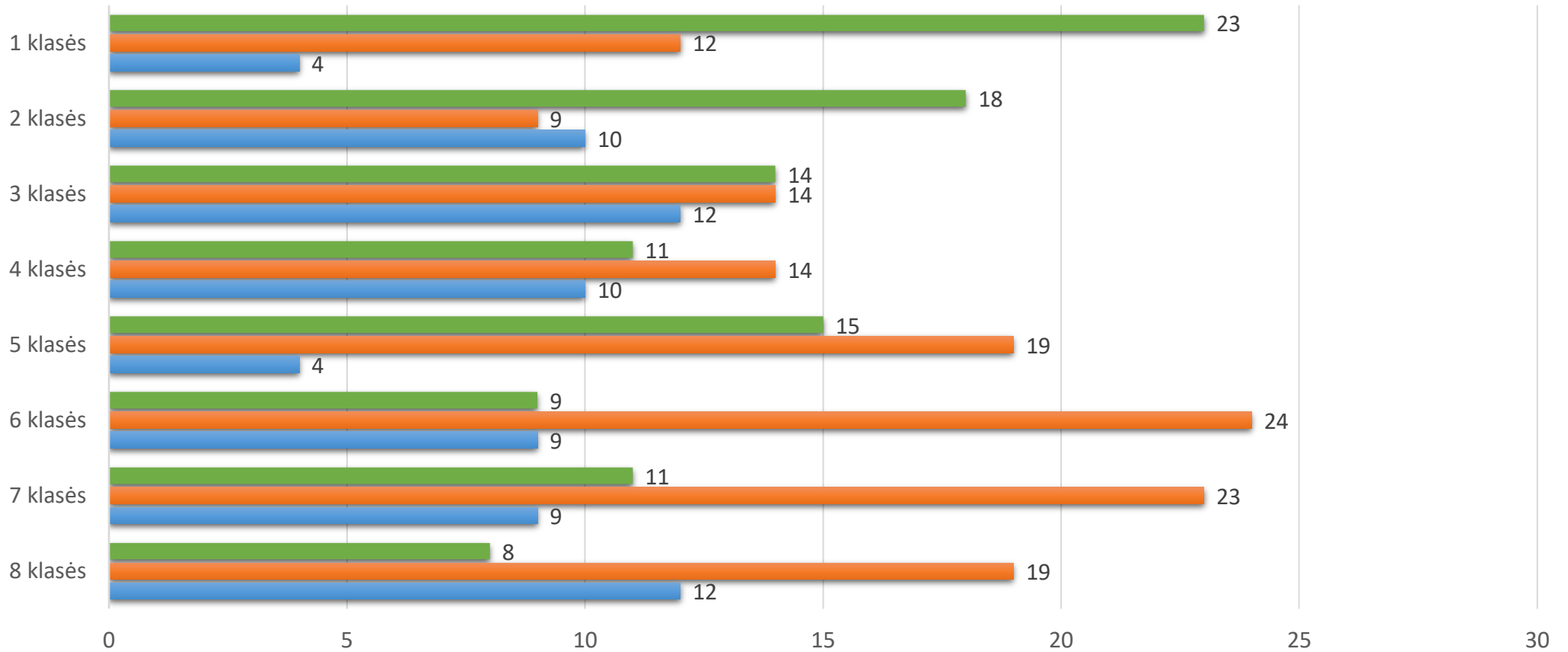
BENDROSIOS IR SPECIALIOSIOS REKOMENDACIJOS, PRITAIKYTAS MAITINIMAS (PROC.)



MOKINIŲ PASISKIRSTYMAS PAGAL KMI (PROC.)

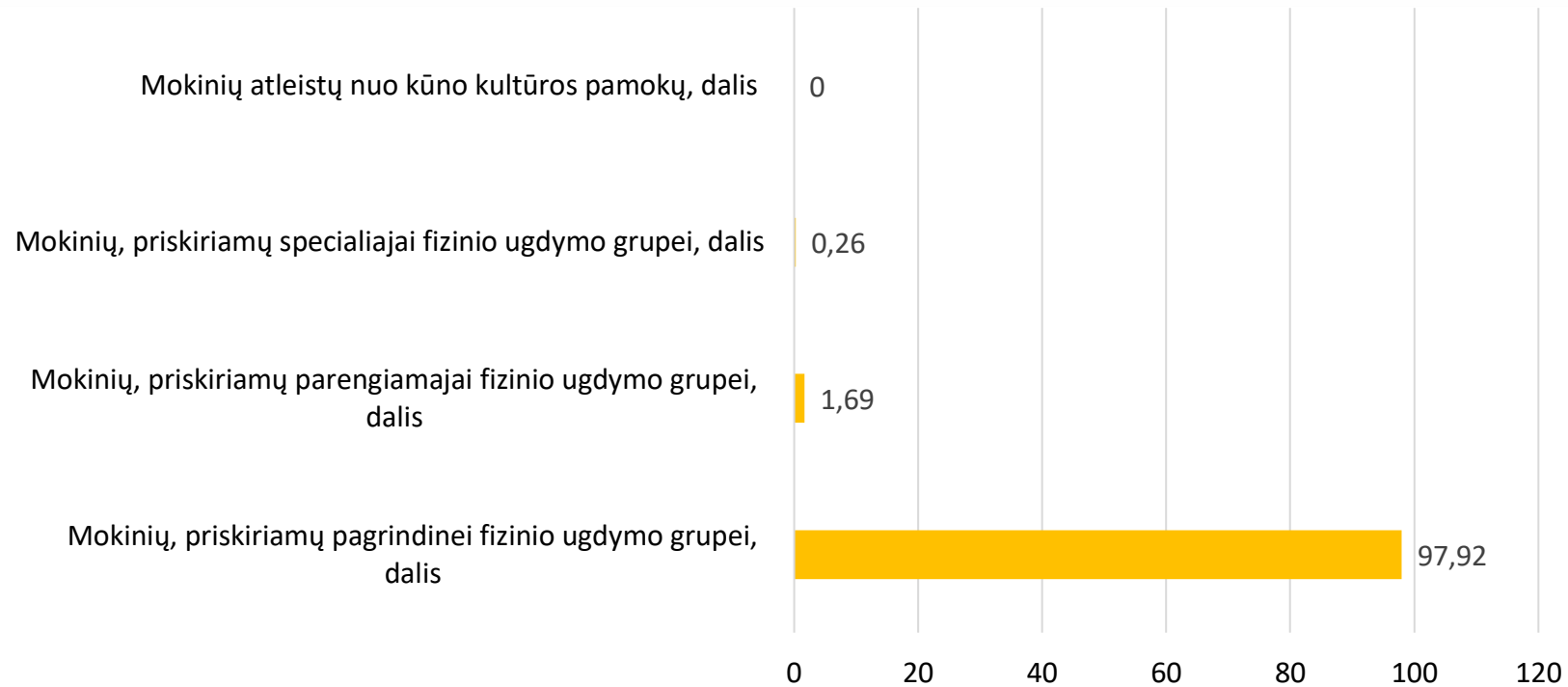


MOKINIŲ PASISKIRSTYMAS PAGAL KMI PAGAL KLASES SKAIČIAIS



	8 klasės	7 klasės	6 klasės	5 klasės	4 klasės	3 klasės	2 klasės	1 klasės
■ Per mažas svoris	8	11	9	15	11	14	18	23
■ Antsvoris	19	23	24	19	14	14	9	12
■ Nutukimas	12	9	9	4	10	12	10	4

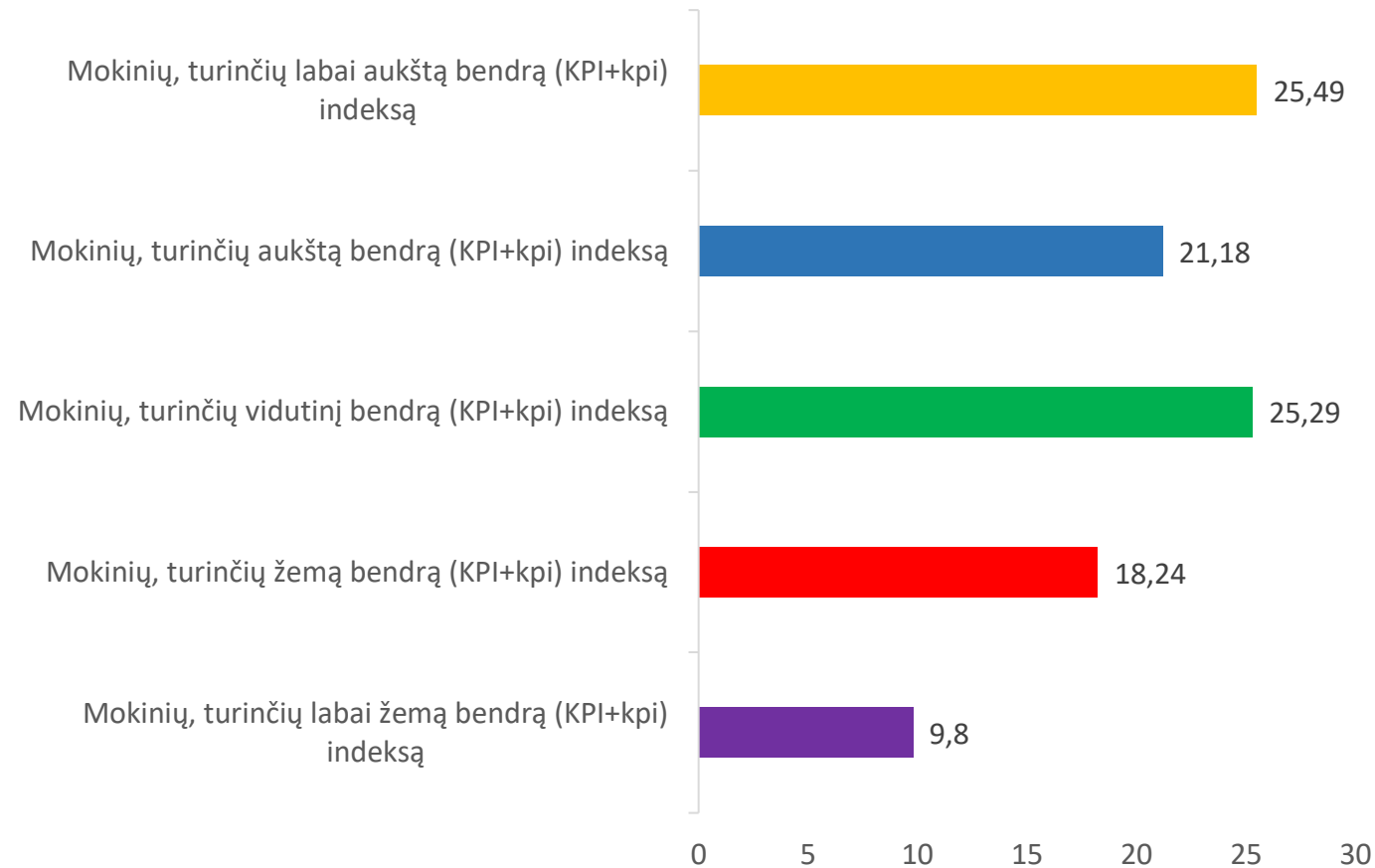
MOKINIŲ PASISKIRSTYMAS PAGAL FIZINIO UGDYMO GRUPES (PROC.)



MOKINIŲ DANTŲ BŪKLĖ

Šaltinis: Vaikų sveikatos stebėsenos informacinė sistema (VSSIS)

MOKINIŲ DANTŲ ĖDUONIES INTENSIVUMO (KPI+KPI) INDEKSAS (PROC.)

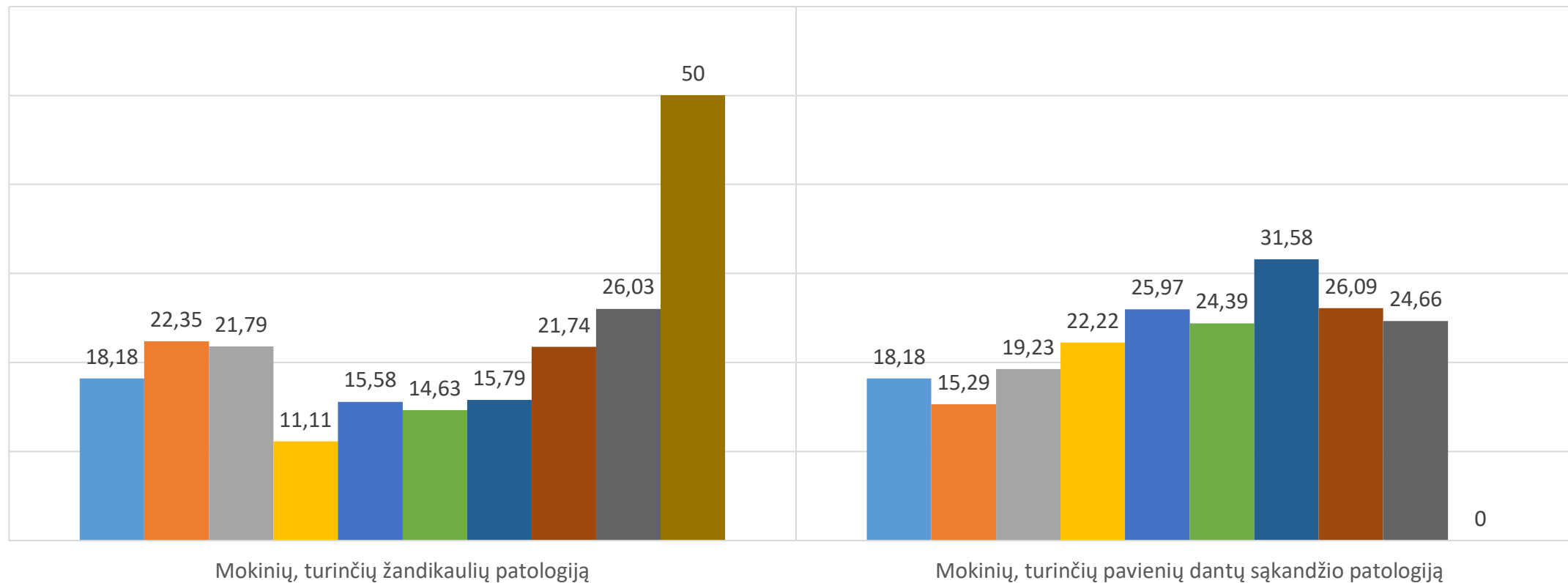


- KPI ir kpi indekso ribos:
- Labai žemas - mažiau nei 1,2.
- Žemas - 1,2-2,6.
- Vidutinis 2,7-4,4.
- Aukštas 4,5-6,5.
- Labai aukštas - daugiau nei 6,5

MOKINIŲ DALIS, TURINČIŲ ŽANDIKAULIŲ IR PAVIENIŲ DANTŲ SĄKANDŽIO PATOLOGIJA (PROC.)

Mokiniai pagal amžių

■ 6 ■ 7 ■ 8 ■ 9 ■ 10 ■ 11 ■ 12 ■ 13 ■ 14 ■ 15



APIBENDRINIMAS

APIBENDRINIMAS (1)

- **Mokinio sveikatos pažymėjimą sudaro I dalis „Sveikatos būklės įvertinimas“ ir II dalis „Dantų ir žandikaulių būklės įvertinimas“. Užpildytos pažymėjimo I ir II dalys nesusijusios ir į Elektroninę sveikatos paslaugų ir bendradarbiavimo infrastruktūros informacinę sistemą (toliau – ESPBI IS) pateikiamos atskirai. Pirmą pažymėjimo dalį turi teisę pildyti šeimos gydytojas (vaikų ligų ir vidaus ligų gydytojai) arba slaugytojas, antrą dalį – gydytojas odontologas arba gydytojas odontologas specialistas, arba burnos higienistas.**
- 2021–2022 m. m. Klaipėdos Liudviko Stulpino progimnazija lanko 812 mokinių.
- Mokinių pristačiusių formą Nr. E027-1, dalis 76,83 proc. Mokinių, kurių formos Nr. E027-1 formos I dalis "Fizinės būklės įvertinimas" užpildyta, dalis 95,42 proc. Mokinių, kurių formos Nr. E027-1 formos II dalis "Dantų ir žandikaulių būklės įvertinimas" užpildyta, dalis 78,69 proc. Mokinių, galinčių dalyvauti ugdymo veikloje be jokių apribojimų sudaro – 94,81 proc.

APIBENDRINIMAS (2)

- Profilaktinio sveikatos patikrinimo metu šeimos gydytojas išmatuoja moksleivio ūgį, svorį, rezultatus įrašo į elektroninį Mokinio sveikatos pažymėjimą, kuriame automatiškai apskaičiuojama kūno masės indekso (toliau – KMI) skaitinė reikšmė ir KMI įvertinimas: per mažas svoris, normalus svoris, antsvoris ar nutukimas.
- 2021–2022 m. 57,66 proc. mokinių yra normalaus kūno svorio. Antsvorį turinčių mokinių dalis sudaro 21,56 proc. mokinių, Nutukusių mokinių dalis sudarė 7,8 proc. Per mažas kūno svoris nustatytas 10,39 proc.
- Kasmetinio mokinio sveikatos patikrinimo metu asmens sveikatos priežiūros įstaigos specialistas, įvertinęs vaiko fizinę sveikatos būklę, jo sveikatos pažymėjime nurodo fizinio ugdymo grupę: pagrindinė, parengiamoji, specialioji ar, esant poreikiui, pažymi, iki kurios dienos mokinyas atleidžiamas nuo fizinio lavinimo pamokų.
- 2021–2022 m. 96,8 proc. mokinių gali dalyvauti ugdymo procese, turėdami pagrindinę fizinio ugdymo grupę. Pagrindinei fizinio ugdymo grupei priskiriami visiškai sveiki ar turintys nedidelių sveikatos sutrikimų (nedidelio laipsnio regos sutrikimai, netaisyklinga laikysena, funkciniai negalavimai ir pan.) mokiniai. Šiai grupei priklausantys mokiniai gali treniruotis sporto būreliuose ir dalyvauti sporto varžybose.

APIBENDRINIMAS (3)

- Gydytojas odontologas, atlikdamas kasmetinį mokinio sveikatos patikrinimą, įvertina mokinio dantų, žandikaulių būklę ir įrašo rezultatus į Mokinio sveikatos pažymėjimo antrą dalį „Dantų ir žandikaulių būklės įvertinimas“. Gydytojas, įvertinęs ėduonies pažeistų, plombuotų ir išrautų dantų skaičių, įrašo rezultatus pažymėjime ties raidėmis k, p, i (pieniniai dantys) ir ties raidėmis K, P, I (nuolatiniai dantys) – apskaičiuojamas dantų ėduonies intensyvumo rodiklis.
- 2021 m. mokinių, turinčių labai žemą bendrą (KPI+kpi) indeksą - 9,80 proc., turinčių žemą bendrą (KPI+kpi) indeksą - 18,24 proc., turinčių vidutinį bendrą (KPI+kpi) indeksą - 25,29 proc., turinčių aukštą bendrą (KPI+kpi) indeksą - 21,18 proc., turinčių labai aukštą bendrą (KPI+kpi) indeksą - 25,49 proc. (kai KPI reikšmė mažesnė nei 1,2 – ėduonies intensyvumas apibūdinamas kaip labai žemas; nuo 1,2 iki 2,6 – žemas, nuo 2,7 iki 4,4 – vidutinis; nuo 4,5 iki 6,5 – aukštas, o kai rodiklis didesnis nei 6,5 – labai aukštas).
- Jeigu profilaktinio sveikatos patikrinimo metu gydytojas odontologas neranda ėduonies pažeistų, plombuotų ir dėl ėduonies išrautų dantų, Mokinio sveikatos pažymėjime ties raidėmis k, p, i įrašomi nuliai – tai reiškia, kad vaiko dantys sveiki (kpi+KPI lygus 0).

REKOMENDACIJOS

REKOMENDACIJOS

- Atkreipti dėmesį į šeimos gydytojo pažymėjime pateikiamas bendras ir specialiąsias rekomendacijas, kurių turi būti laikomasi mokiniams dalyvaujant ugdymo veikloje, siekiant geriau valdyti lėtines ligas ir sutrikimus.
- Svarbu mokinių sveikatos priežiūrą vykdyti visomis kryptimis, ypatingą dėmesį skiriant įvairių infekcinių ir neinfekcinių ligų profilaktikai: saugiai aplinkai, poilsiui, subalansuotai mitybai, asmens higienai, dantų priežiūrai, lytiškumo, psichologinio atsparumo ugdymui, organizuoti sužalojimų prevencijos mokymus, skatinti fizinį aktyvumą.
- Tikslinga mokinių tėvelius įtraukti į sveikatos stiprinimo veiklas – organizuoti ir vykdyti mokymus, apimančius aiškią ir patikimą informaciją apie tausojančią ir stiprinančią šeimos ir vaikų sveikatą.
- Formuoti sveikos gyvensenos įgūdžius, bendromis mokytojų ir bendruomenės pastangomis kurti sveikatai palankią ir saugią aplinką.



KLAIPĖDOS MIESTO
VISUOMENĖS
SVEIKATOS BIURAS

MUS RASITE:

Taikos pr. 76, Klaipėda

Tel. (8 46) 234796

El. p. info@sveikatosbiuras.lt

www.sveikatosbiuras.lt

www.facebook.com/biuras