



KLAIPĖDOS MIESTO  
VISUOMENĖS  
SVEIKATOS BIURAS

**Klaipėdos miesto Liudviko Stulpino progimnaziją  
lankančių vaikų profilaktinių sveikatos patikrinimų  
2022-2023 m. m. duomenų analizė**

Visuomenės sveikatos specialistė

Danguolė Beniušienė

## VAIKŲ SVEIKATOS ANALIZĖS APRAŠYMAS (1)

Lietuvos Respublikos sveikatos apsaugos ministro 2018 m. rugpjūčio 13 d. įsakymu Nr. V-905 patvirtintos Lietuvos higienos normos HN 21:2017 „Mokykla, vykdanči bendrojo ugdymo programas. Kasmetinis profilaktinis sveikatos patikrinimas, kurio metu įvertinama bendra sveikatos būklė, privalomas visiems vaikams iki 18 metų, taip pat pilnamečiams mokiniams, ugdomiems pagal bendrojo ugdymo programas.

## VAIKŲ SVEIKATOS ANALIZĖS APRAŠYMAS (2)

Duomenys apie vaikų sveikatos būklę gaunami iš statistinės apskaitos formos Nr. E027-1 „Mokinio sveikatos pažymėjimas“, patvirtintos Lietuvos Respublikos sveikatos apsaugos ministro 2019 m. gegužės 14 d. įsakymu Nr. V-565 „Dėl elektroninės statistinės apskaitos formos Nr. E027-1 „Mokinio sveikatos pažymėjimas“ patvirtinimo“.

- Nuo 2020 m. sausio 1 d. pažymėjimai teikiami per Elektroninės sveikatos paslaugų ir bendradarbiavimo infrastruktūros informacinę sistemą (ESPBI IS). Elektroniniu būdu užpildyti ir pasirašyti pažymėjimai perduodami į Higienos instituto Vaikų sveikatos stebėsenos informacinę sistemą (VSS IS).



## VAIKŲ SVEIKATOS ANALIZĖS REZULTATŲ SVARBA

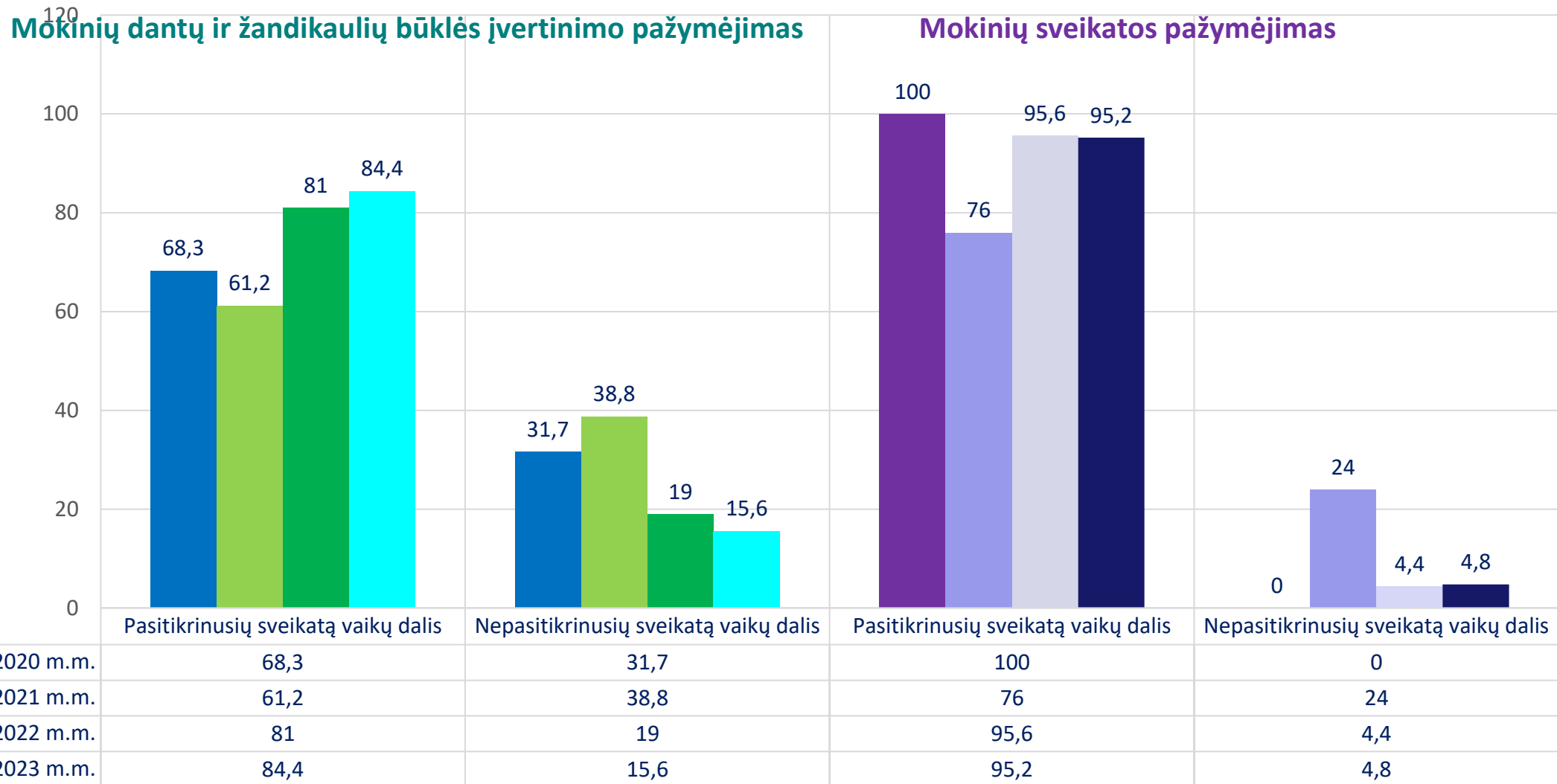
- Kasmetinių vaikų profilaktinių patikrinimų duomenys reikalingi kryptingai planuoti ir įgyvendinti sveikatos priežiūrą įstaigoje, organizuoti tikslesnes sveikatos stiprinimo priemones, susijusias su ligų ir traumų profilaktika.



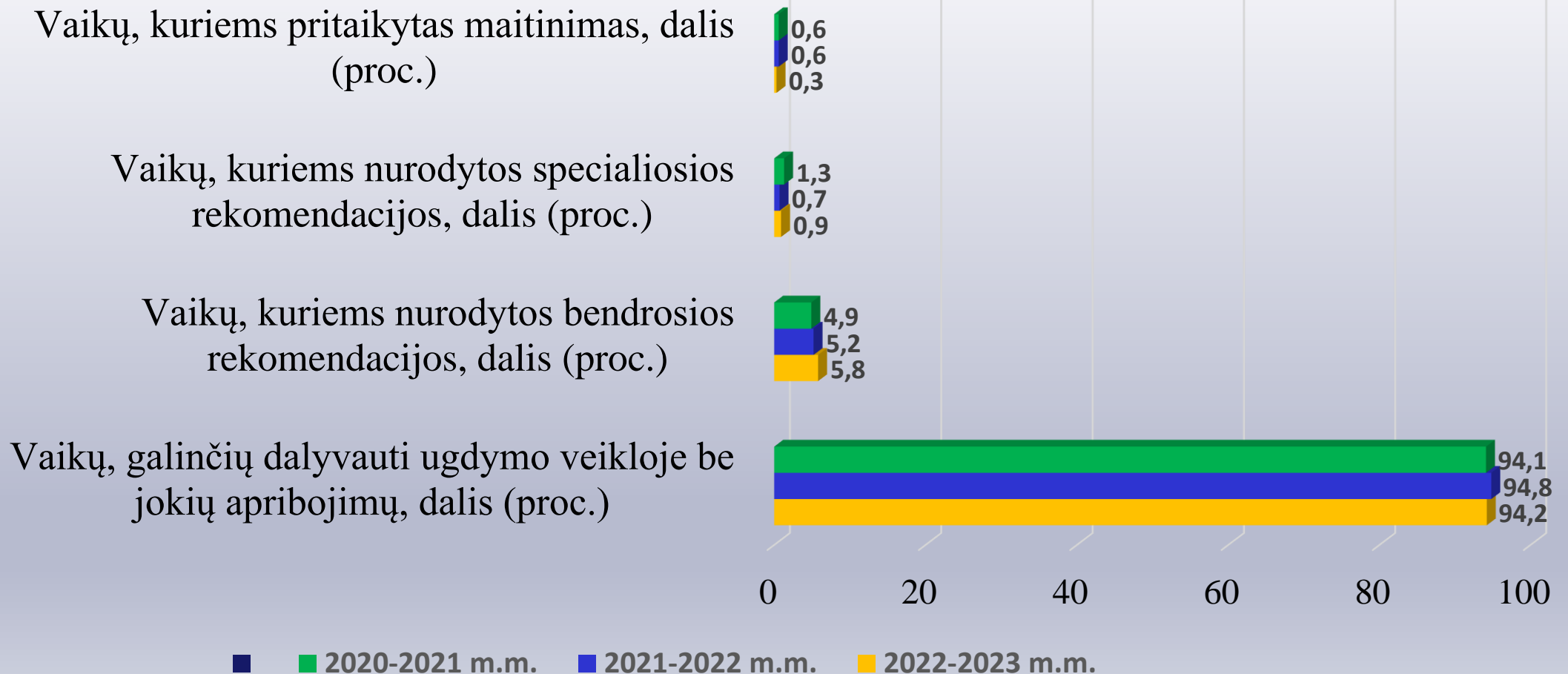
KLAIPĖDOS MIESTO  
VISUOMENĖS  
**SVEIKATOS BIURAS**

**PASITIKRINĘ SVEIKATĄ VAIKAI**

# PASITIKRINĘ IR NEPASITIKRINĘ SVEIKATĄ VAIKAI 2019-2023 M. M. (PROC.)



# BENDROSIOS IR SPECIALIOSIOS REKOMENDACIJOS, PRITAIKYTAS MAITINIMAS 2020-2023 M. M. (PROC.)



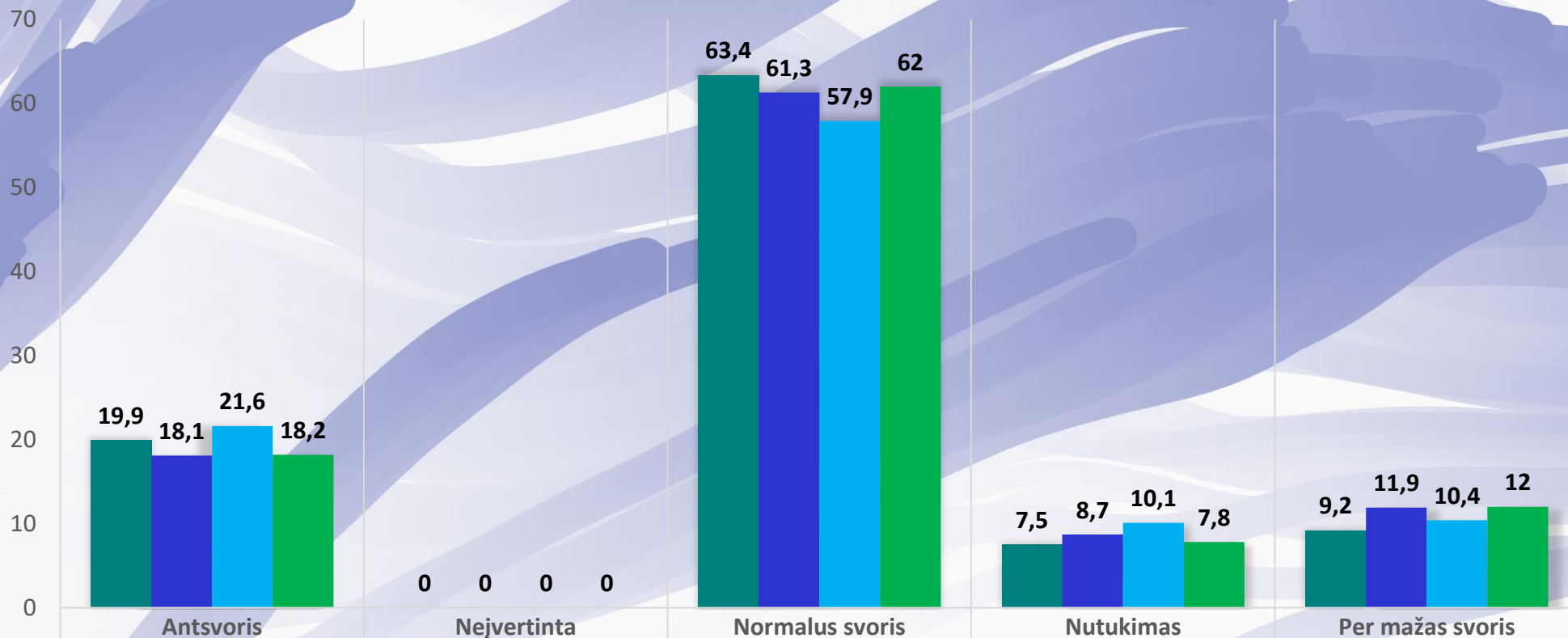


KLAIPĖDOS MIESTO  
VISUOMENĖS  
SVEIKATOS BIURAS

# KŪNO MASĖS INDEKSAS (TOLIAU – KMI)



# VAIKŲ PASISKIRSTYMAS PAGAL KMI, 2019-2023 M. M. (PROC.)



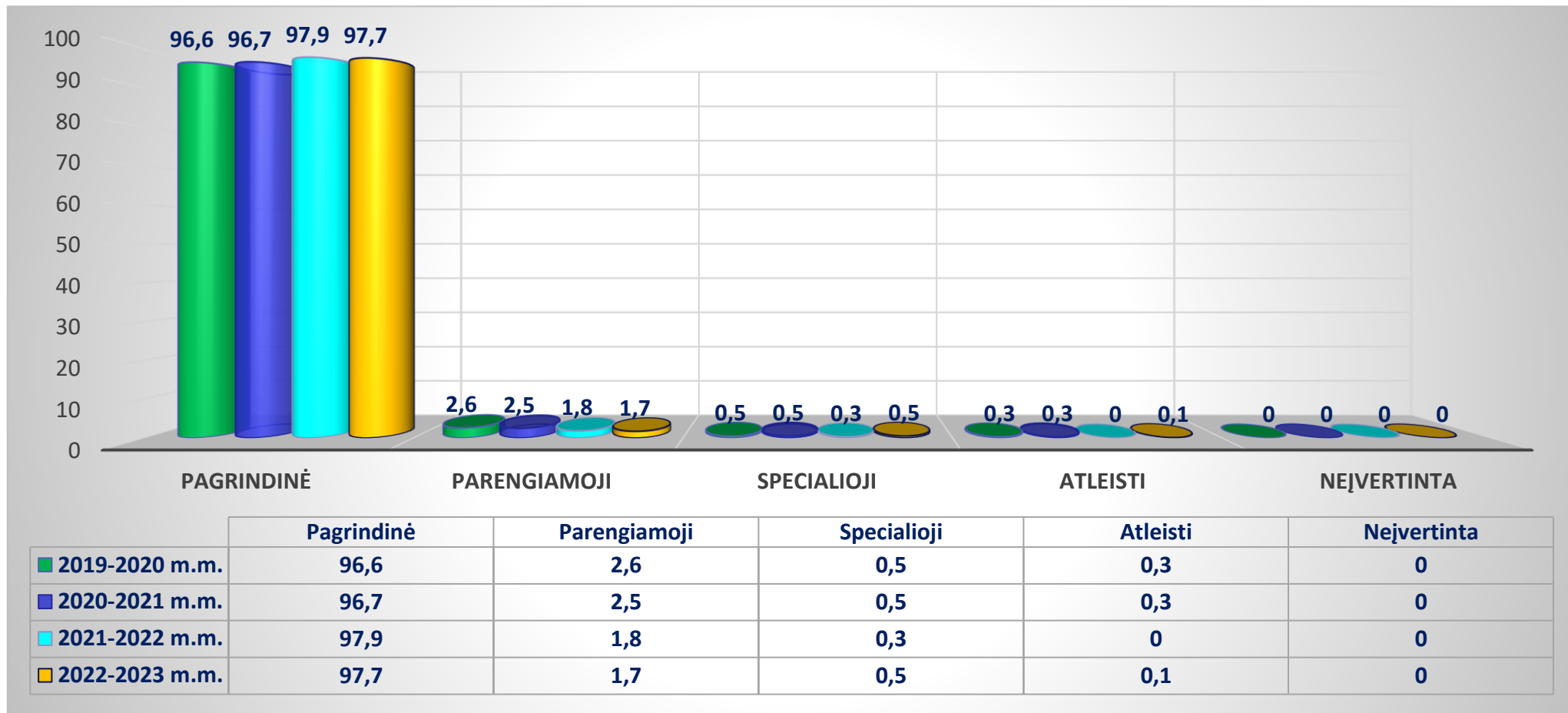
■ 2019-2020 m.m.	19,9	0	63,4	7,5	9,2
■ 2020-2021 m.m.	18,1	0	61,3	8,7	11,9
■ 2021-2022 m.m.	21,6	0	57,9	10,1	10,4
■ 2022-2023 m.m.	18,2	0	62	7,8	12



KLAIPĖDOS MIESTO  
VISUOMENĖS  
SVEIKATOS BIURAS

## FIZINIO LAVINIMO GRUPĖS

# VAIKŲ PASISKIRSTYMAS PAGAL FIZINIO UGDYMO GRUPES 2019-2023 M. M. (PROC.)





KLAIPĖDOS MIESTO  
VISUOMENĖS  
**SVEIKATOS BIURAS**

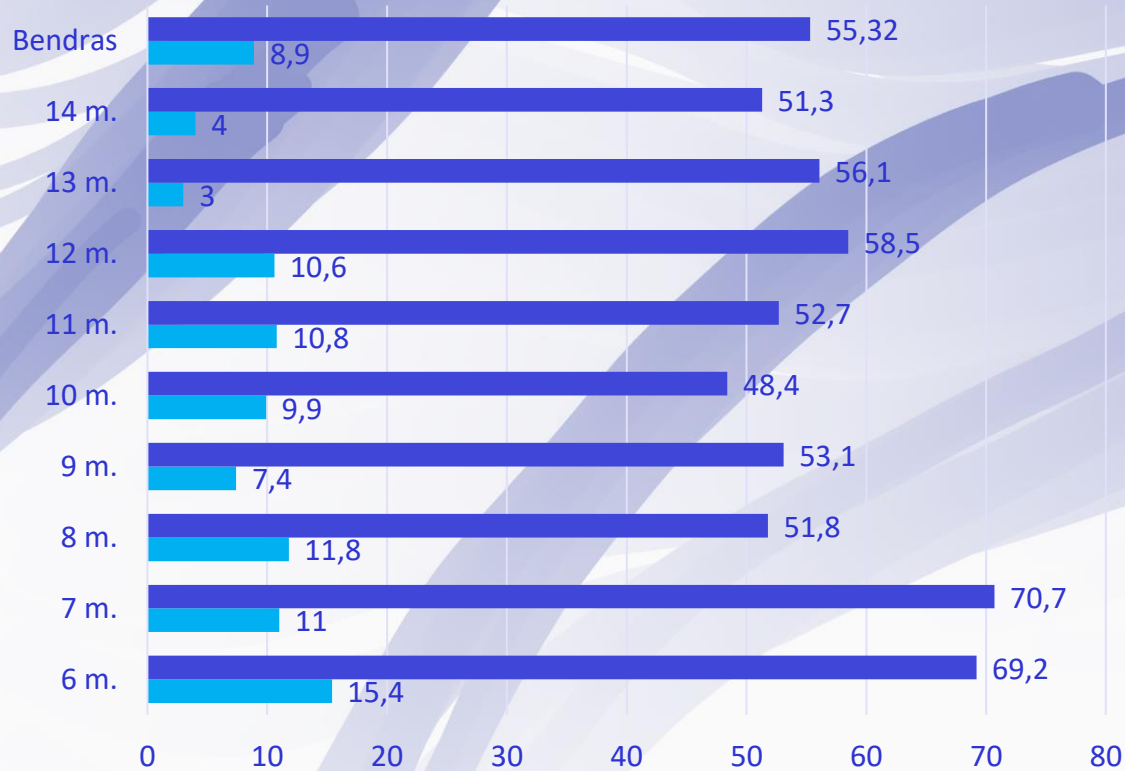
## DANTŲ BŪKLĖ



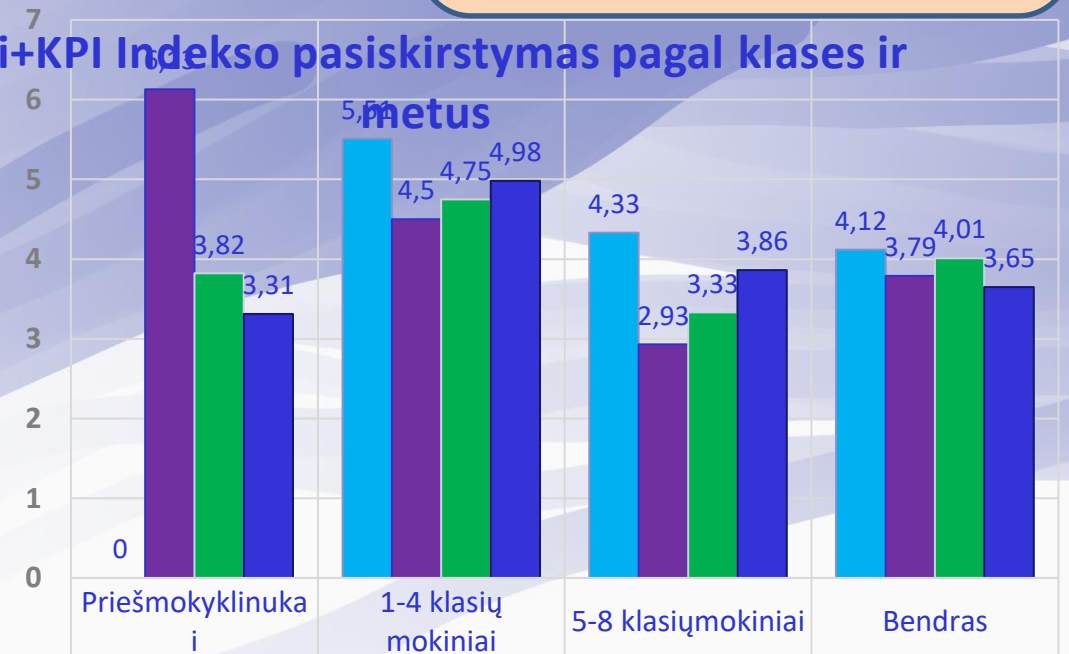
# DANTŲ ĖDUONIES INTENSYVUMO (KPI+KPI) INDEKSAS PAGAL VAIKŲ AMŽIŲ, KLASES IR MOKSLO METUS

**kpi+KPI indekso ribos:**  
 Labai žemas - mažiau nei 1,2.  
 Žemas - 1,2-2,6.  
 Vidutinis 2,7-4,4.  
 Aukštas 4,5-6,5.  
 Labai aukštas - daugiau nei 6,5.

**kpi+KPI indekso pasiskirstymas pagal vaikų amžių 2022/2023 m. m.**

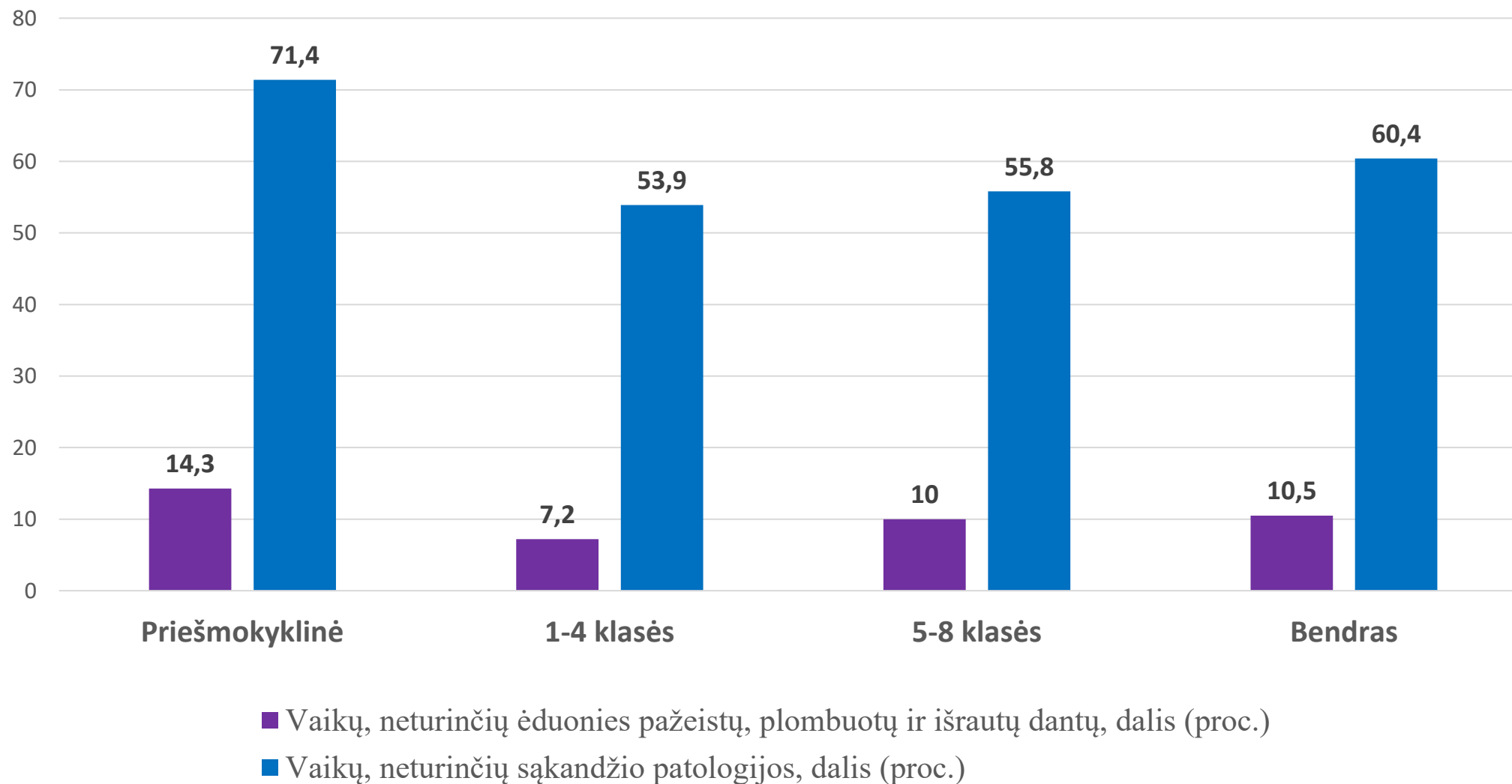


**Kpi+KPI indekso pasiskirstymas pagal klases ir metus**



Metas	Priešmokyklinukai	1-4 klasių mokiniai	5-8 klasių mokiniai	Bendras
2019-2020 m.m.	0	5,51	4,33	4,12
2020-2021 m.m.	6,13	4,5	2,93	3,79
2021-2022 m.m.	3,82	4,75	3,33	4,01
2022-2023 m.m.	3,31	4,98	3,86	3,65 <sup>13</sup>

# VAIKAI, TURINTYS SVEIKUS DANTIS, 2022/2023 M. M.



# APIBENDRINIMAS

- 2022 m. profilaktiškai sveikatą pasitikrino **95,2 proc.** vaikų, šis rodiklis yra 4,67 proc. aukštesnis, sulyginus su ankstesniais metais (2021 m. - 95,6 proc., 2020 m. - 76 proc., 2019 m. - 100 proc.). Dantų ir žandikaulių įvertinimą atliko **84,4 proc.** vaikų, tai yra 4,23 proc. didesnis įvertinimo rodiklis nei ankstesniais metais (2021 m. - 81 proc., 2020 m. – 61,2 proc., 2019 m. - 68,3 proc.).

Įsigaliojus naujai Mokinio sveikatos pažymėjimo formai, nebenurodomi vaikų organų sistemų sutrikimai, bet šeimos gydytojas pateikia bendras arba specialiąsias rekomendacijas, kurių turi būti laikomasi vaikams dalyvaujant ugdymo veikloje.

2022 m. **4,13 proc.** vaikų buvo nurodytos bendros rekomendacijos, tai 0,92 proc. – mažesnis rodiklis, sulyginus su ankstesniais metais (2021 m. - 5,2 proc., 2020 m. – 4,9 proc.), o **1,65 proc.** vaikų – specialiosios rekomendacijos, tai 0,35 proc. didesnis rodiklis nei ankstesniais metais (2021 m. – 0,7 proc., 2020 m. – 1,3 proc.). 2022 m. pritaikytas maitinimas buvo paskirstas **0,3 proc.** vaikų, kur 0,3 proc. – rodikliai sumažėjo sulyginus su ankstesniais metais (2021 m., 2020 m. po - 0,6 proc.).

- 2022 m. **7,8 proc.** vaikų turėjo per didelį svorį, tai 0,97 proc. mažesnis rodiklis nei ankstesniais metais (2021 m. – 10,1 proc., 2020 m. – 8,7 proc., 2019 m. 7,5 proc.). **12 proc.** vaikų turi per mažą svorį, tai 1,5 proc. didesnis rodiklis nuo ankstesnių metų (2021 m. – 10,4 proc., 2020 m. – 11,9 proc., 2019 m. 9,2 proc.).

- 2022 m. **97,7 proc.** vaikų, priskirti pagrindinei fizinio ugdymo grupei, 0,63 proc. rodiklis nežymiai didesnis nei ankstesniais nurodytais metais (2021 m. – 97,9 proc., 2020 m. – 96,7 proc., 2019 m. – 96, 6 proc.).

- 2022 m. **10,5 proc.** vaikų neturėjo eduonies pažeistų dantų. **60,4 proc.** vaikų neturėjo sąkandžio patologijos.

## REKOMENDACIJOS

- Tikslinga vaikų tėvus įtraukti į sveikatos stiprinimo veiklas – organizuoti ir vykdyti mokymus, apimančius aiškia, išsamią ir patikimą informaciją apie mitybą, fizinį aktyvumą.
- Būtina vaikų sveikatos priežiūrą vykdyti visomis kryptimis, ypatingą dėmesį skiriant regos sutrikimų profilaktikai: tinkamai aplinkai (žaidimų vieta, sėdėjimo poza, apšvietimas, laiko leidimas prie kompiuterio ir televizoriaus), poilsiui (akių mankštelės), pilnavertei mitybai bei profilaktiniam regėjimo tikrinimui.
- Mažinti gyvensenos rizikos veiksnius, kurie sąlygotų kvėpavimo sistemos ligas, didelį dėmesį skiriant profilaktikai (tinkama higiena, mityba, fizinis aktyvumas darbo – poilsio režimas).





KLAIPĖDOS MIESTO  
VISUOMENĖS  
SVEIKATOS BIURAS

**AČIŪ UŽ DĖMESĮ!**



KLAIPĖDOS MIESTO  
VISUOMENĖS  
**SVEIKATOS BIURAS**

**MUS RASITE:**

Taikos pr. 76, Klaipėda

Tel. (8 46) 234796

El. p. [info@sveikatosbiuras.lt](mailto:info@sveikatosbiuras.lt)

[www.sveikatosbiuras.lt](http://www.sveikatosbiuras.lt)

[www.facebook.com/biuras](http://www.facebook.com/biuras)